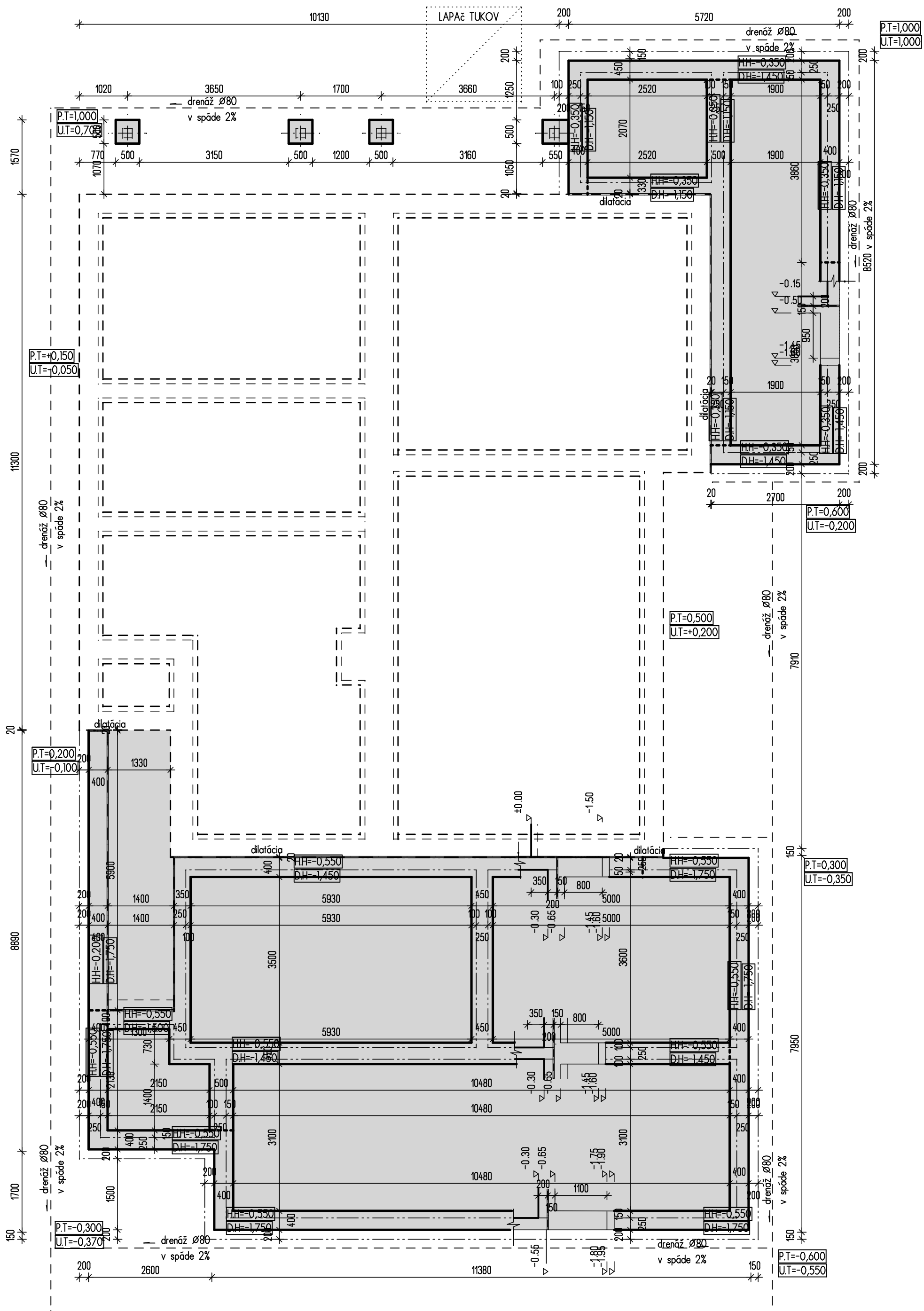


Výkres základov



- ZNAČENIE HMŤOT :**
- PROSTÝ BETÓN C15 SLABO STUŽENÝ
 - PROSTÝ BETÓN C15 SLABO STUŽENÝ KARI SETOVINOU
 - ŠTRKOPESKOVÝ PODSYP hr150mm ZHUTNÍŤ k1 = 0,8
 - NÁSYP ZEMINY
 - RASTLÝ TERÉN, PREDPOKLADANÁ TRÉDA ŤAŽITEZNOSTI 3-4.

POZNÁMKY :

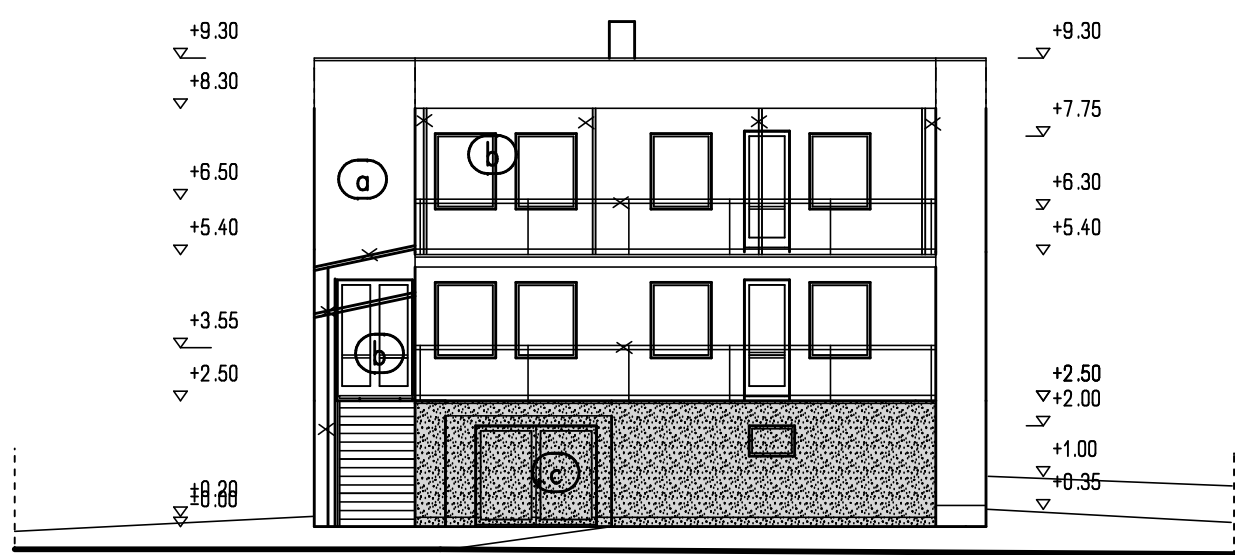
- PO UKONČENÍ VÝKOPOVÝCH PRÁČ JE POTREBNÉ POSÚDIŤ ŤAŽITEZNOSŤ ZÁKL. SKÁRY !
- PRI NEVHODNÝCH ZÁKLADOVÝCH POMEROCH JE NUTNÉ POSÚDIŤ ZÁKLADY A NADIMENZOVAT ICH NA KONKRÉTNE ZÁKLADOVÉ POMERY.
- PRI ZISTENÍ HLADINY SPÔDNEJ VODY V ZÁKLADOVEJ SKARE JE NUTNÉ UROBIŤ HYDRO- GEOLOGICKÝ PRESKUM A PRÍJEDNOTIŤ SPOSOB ZAKLADANIA.
- PRED ZACATÍM BETONOVANIA ZÁKLADOVÝCH KONŠTRUKCIÍ JE NUTNÉ VYZNAČIŤ MIESTA A VYNECHAŤ OTVORY PRE PRECHOD KANALIZAČNHO POTRUBIA CEZ ZÁKLAD. KONŠTRUKCU.
- SPATNÉ ZÁSYPY ZHUTNIŤ NA MIN. k1=0,8.
- PRED BETONOVANÍM PODKLADOVHO BETÓNU JE NUTNÉ ULOŽIŤ LEŽATE ROZVODY KANALIZÁCIE.
- ZÁKLADY A PODKL. BETÓN. PODSYPAT ŠTRKOVÝM LÔŽKOM HR150 MM.
- ODKVAPOVÝ CHODNÍK OKOLO OBJEKTU NAVRHUJEME ZO ZÁMKOVEJ DLAŽBY DO ŠTRKOPESKU.
- PRED ZAHÁJENÍM VÝKOPOVÝCH PRÁČ JE INVEŠTOR POVINNÝ POŽIADAŤ OVS, SPP, TCOM, SSE A OSTATNÉ INŠTITÚCE O VYTÝČENIE VŠETKÝCH PODZEMNÝCH VEDENÍ.
- ±0,000 = podlažia lnp



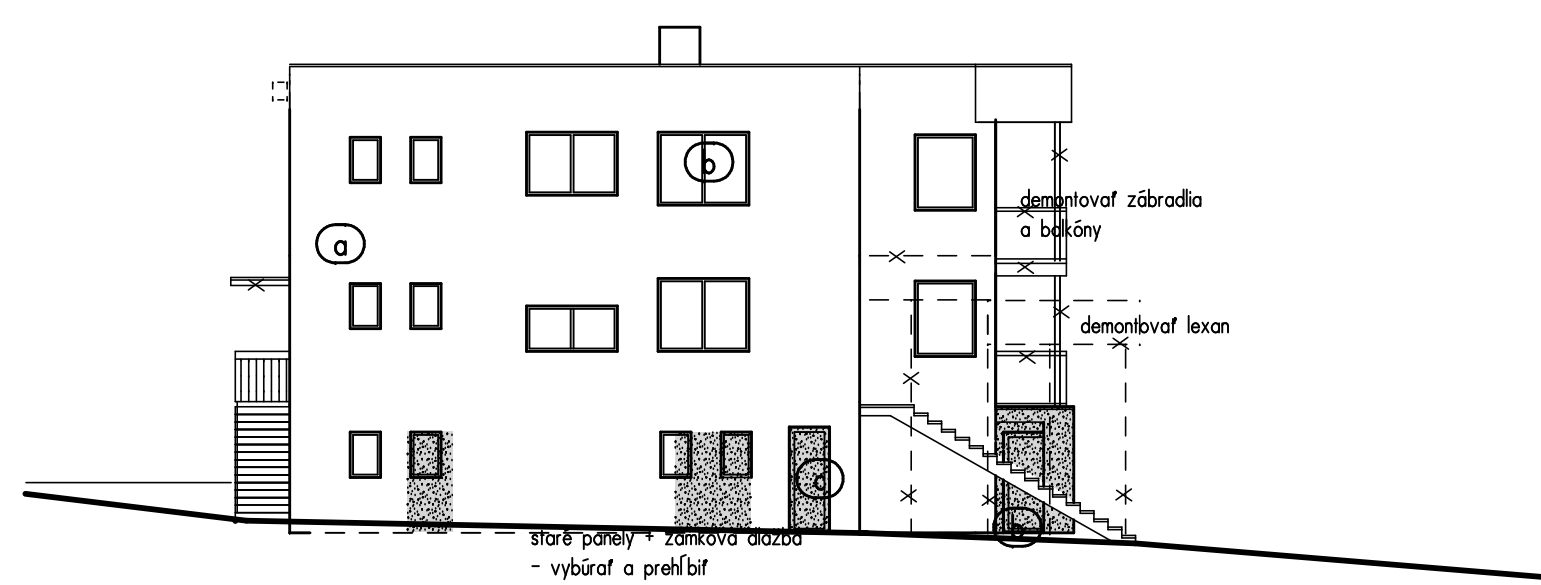
ARCHITEKTÚRA - NOVÝ STAV

Investor	Miesto stavby	Zodp. projektant	
Obec Babín Babín 50.	Babín č.p. 579/1	Ing. Krížo D.	
Stavba:	PRÍSTAVBA A KOMPLEXNÁ REKONŠTRUKCIA MATERSKEJ ŠKOLY V OBCI BABÍN	Stupeň	PpSP
Objekt:		Dátum	01/2016
Objekt:		Mierka	1:75
Objekt:	01. Materská škôlka	Č.výkresu	A-06.
Objekt:	01. Materská škôlka		
Obsah:	Výkres základov		

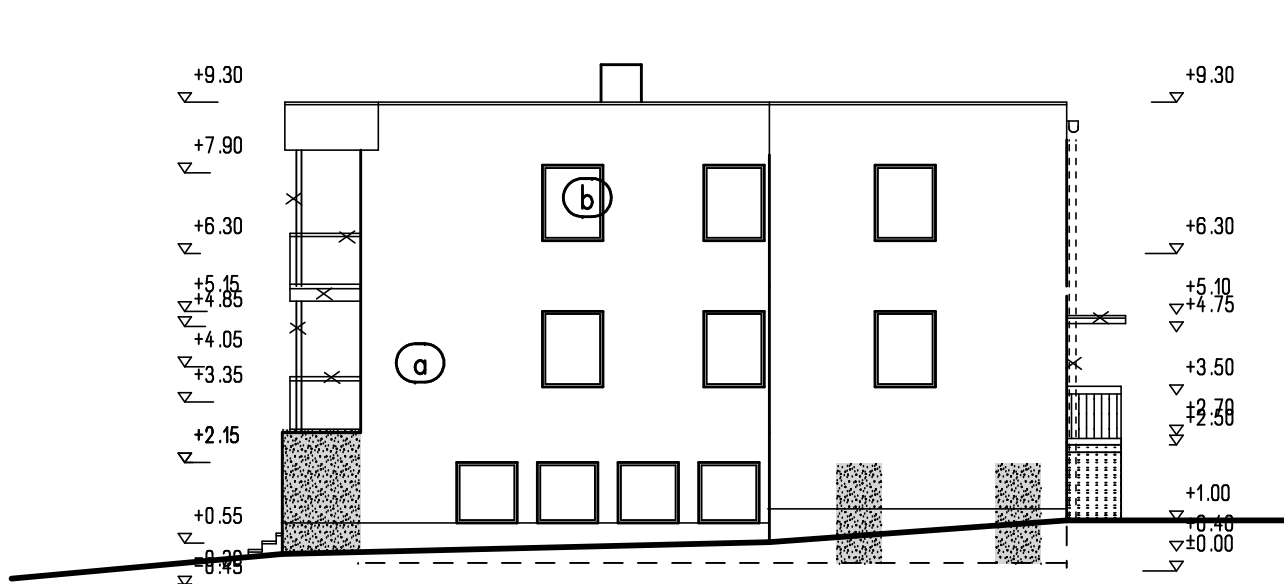
POHĽAD JUHOZÁPADNÝ



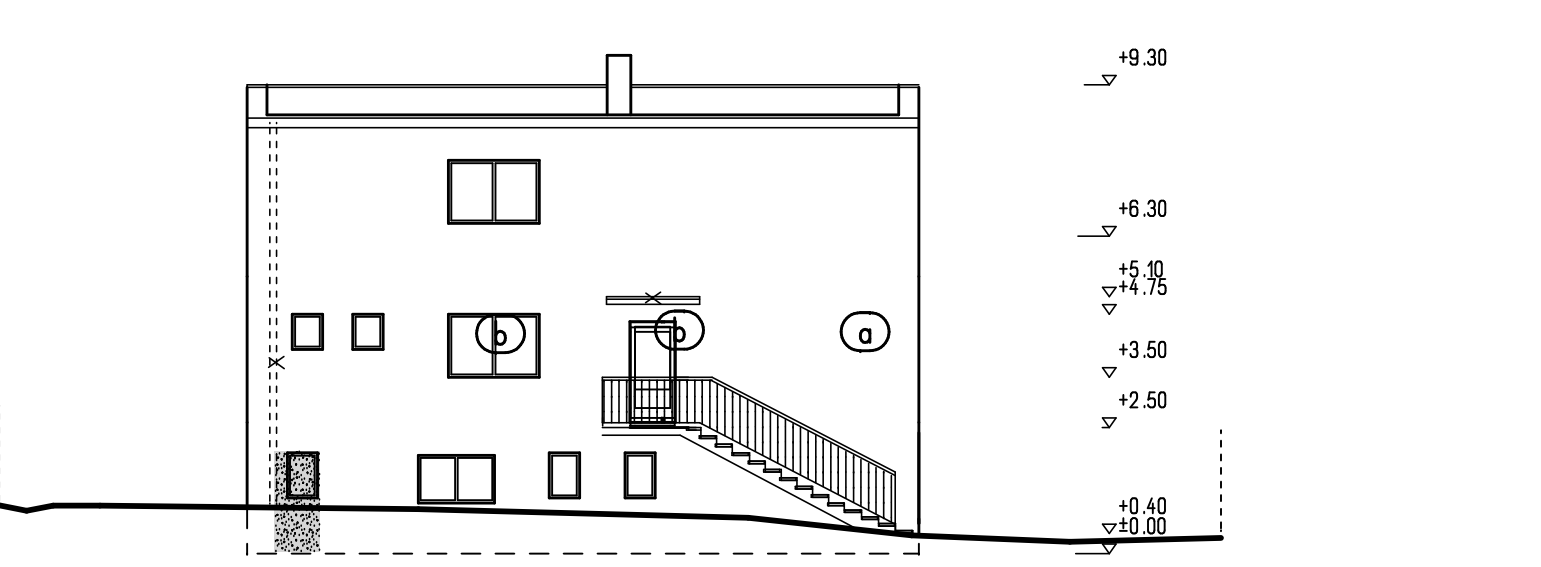
POHĽAD SEVEROZÁPADNÝ



POHĽAD JUHOVÝCHODNÝ



POHĽAD SEVEROVÝCHODNÝ



LEGENDA :

- (a) OMIETKA HLADKÁ - existujúca masľová
- (b) PLASTOVÉ OKNÁ, DVERE - existujúce biele
- (c) DREVENÉ DVERE - vybrať
- (d) SKLÍKOVÁ ŠTERKA - existujúca hnedosivá
- (e) OPLECHOVANIE ATIKY - Al plech
- (f) OCEŤOVÉ KONSTRUKCIE - existujúci náter hnedý

ARCHITEKTÚRA - STARÝ STAV

Investor	Miesto stavby	Zodp. projektant	
Obec Babín vábín 50.	Babín č.p. 579/1	Ing. Krížo D.	
Stavba	PRÍSTAVBA A KOMPLEXNÁ REKONŠTRUKCIA MATERSKEJ ŠKOLY V OBCI BABÍN	Stupeň	PpSP
		Dátum	01./2016
		Mierka	1:150
		Č.výkresu	A-05.
Objekt :	01. Materská škôlka		
Obsah :	POHĽADY		

ERROR: syntaxerror
OFFENDING COMMAND: --nostringval--

STACK:

```
/Title  
( )  
/Subject  
(D:20160303132125+01'00')  
/ModDate  
( )  
/Keywords  
(PDFCreator Version 0.9.5)  
/Creator  
(D:20160303132125+01'00')  
/CreationDate  
(lubica)  
/Author  
-mark-
```