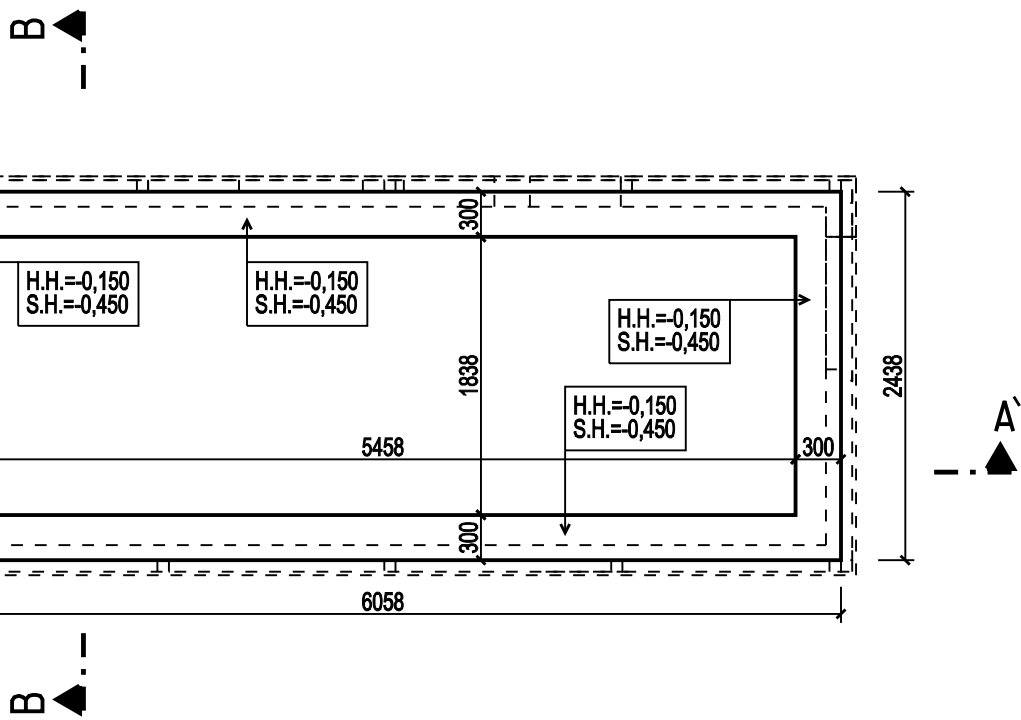
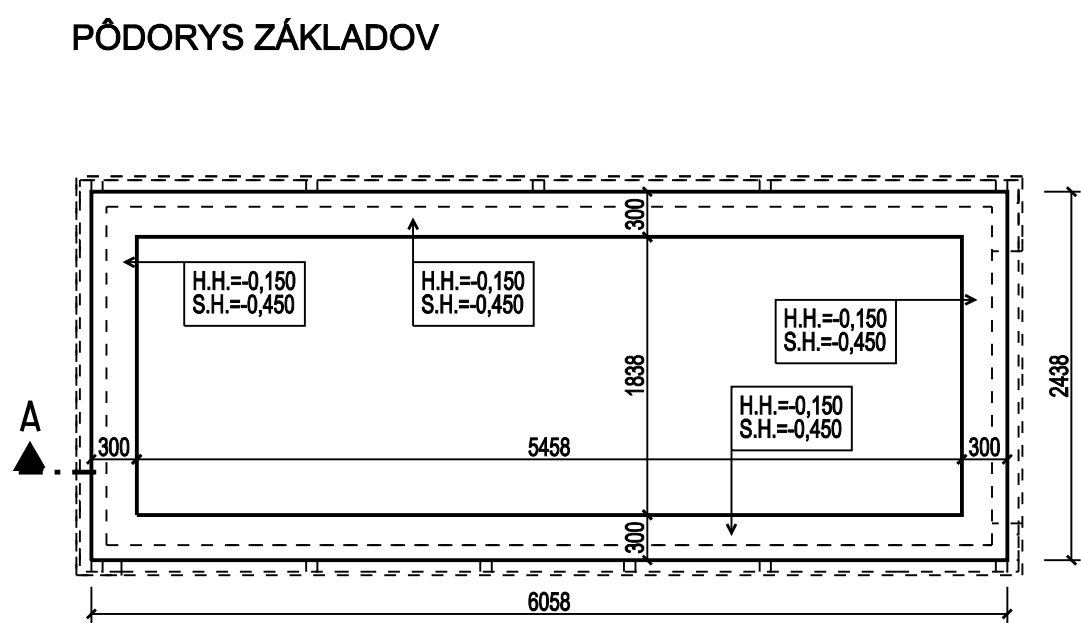
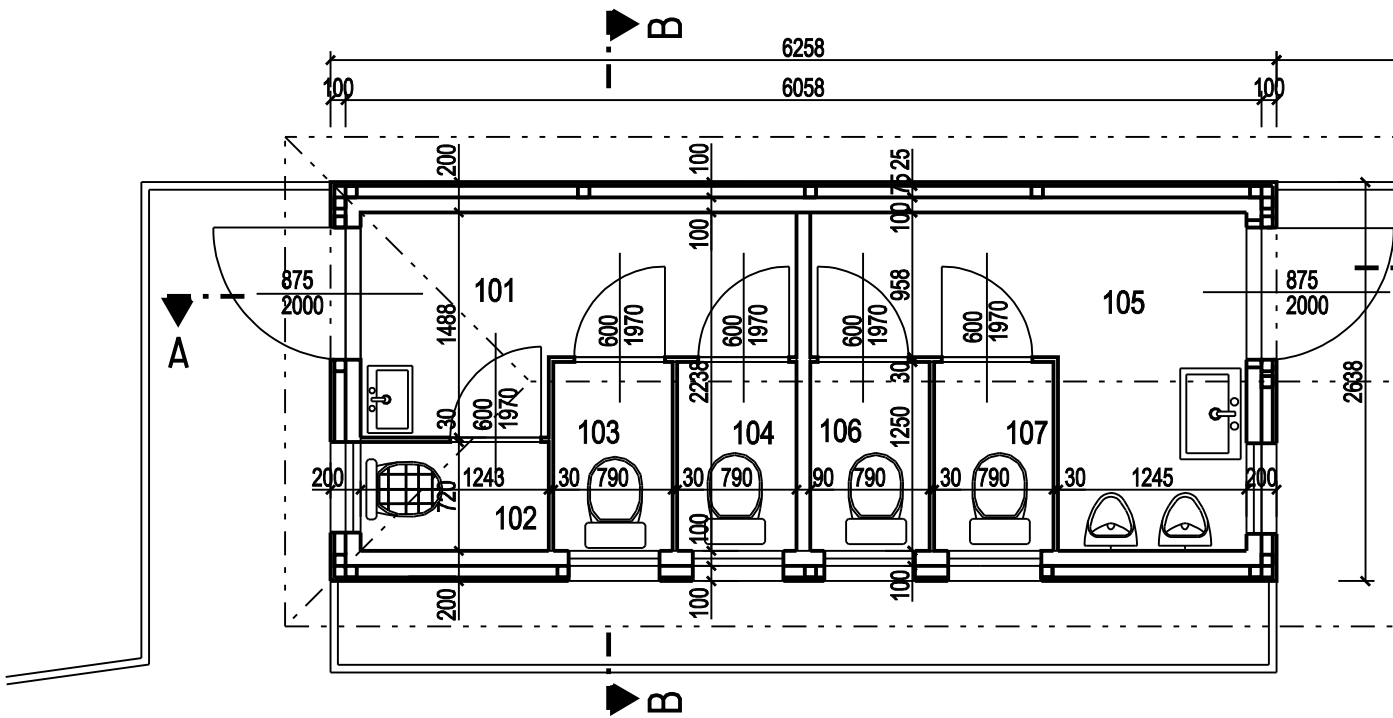


PÔDORYS ZÁKLADOV



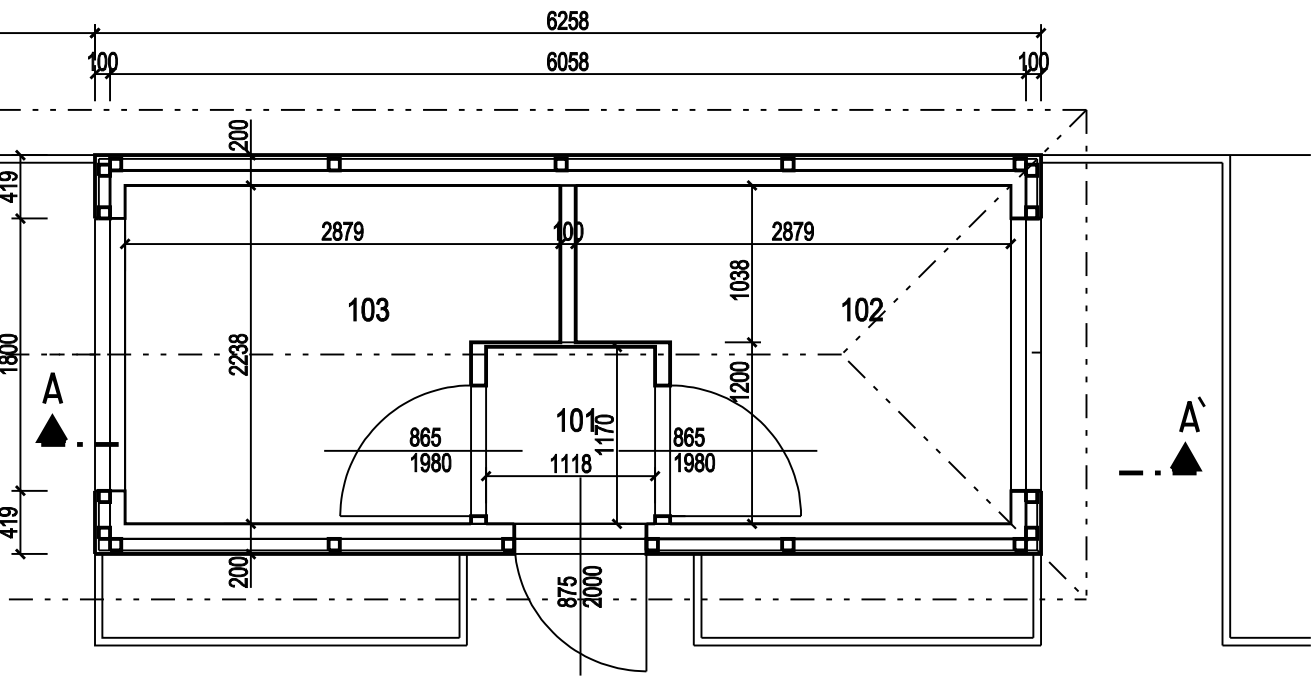
PÔDORYS PRÍZEMIA



LEGENDA ÚČELU MIESTNOSTI

číslo	názov miestnosti	plocha	druh podlahy	poznámka
101	PREDSIEN WC ŽENY	3,42 m2	KERAMICKÁ DLAŽBA	P1
102	UPRATOVACIA KOMORA	0,89 m2	KERAMICKÁ DLAŽBA	P1
103	WC ŽENY	0,98 m2	KERAMICKÁ DLAŽBA	P1
104	WC ŽENY	0,98 m2	KERAMICKÁ DLAŽBA	P1
105	PREDSIEN WC MUŽI	4,35 m2	KERAMICKÁ DLAŽBA	P1
106	WC MUŽI	0,98 m2	KERAMICKÁ DLAŽBA	P1
107	WC MUŽI	0,98 m2	KERAMICKÁ DLAŽBA	P1
plocha spolu:		12,58 m2		




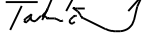
PÔDORYS PRÍZEMIA



LEGENDA ÚČELU MIESTNOSTI

číslo	názov miestnosti	plocha	druh podlahy	poznámka
101	PREDSIEN	5,74 m2	KERAMICKÁ DLAŽBA	P1
102	SKLAD	5,74 m2	KERAMICKÁ DLAŽBA	P1
103	SKLAD	1,30 m2	KERAMICKÁ DLAŽBA	P1
plocha spolu:		12,78 m2		

ARCHITEKTONICKO-STAVEBNÉ RIEŠENIE

HLAVNÝ INŽINIER PROJEKTU	ZODP. PROJEKTANT:	VYPRACOVAL:	architektonický ateliér  RUŽOMBEROK, Nám. A. Hlinku 27, tel: 044/4320594	
Ing.arch. Anna Gočová	Ing.arch. Marián Goč	Zuzana Takáčová		
				
MIESTO STAVBY: Babín				
INVESTOR: Obec Babín				
AKCIA:	CESTA ZA VÔŇOU DREVA V OBCI BABÍN SO-02 HYGIENICKÉ ZARIADENIE. SKLAD		FORMÁT:	3A4
			DÁTUM:	07 2016
			ÚČEL:	PROJEKT
			ARCH. ČÍSLO:	1618-70
OBSAH:	PÔDORYS ZÁKLADOV, PÔDORYS PRÍZEMIA		MIERKA:	Č.VÝKRESU:
			1:50	1