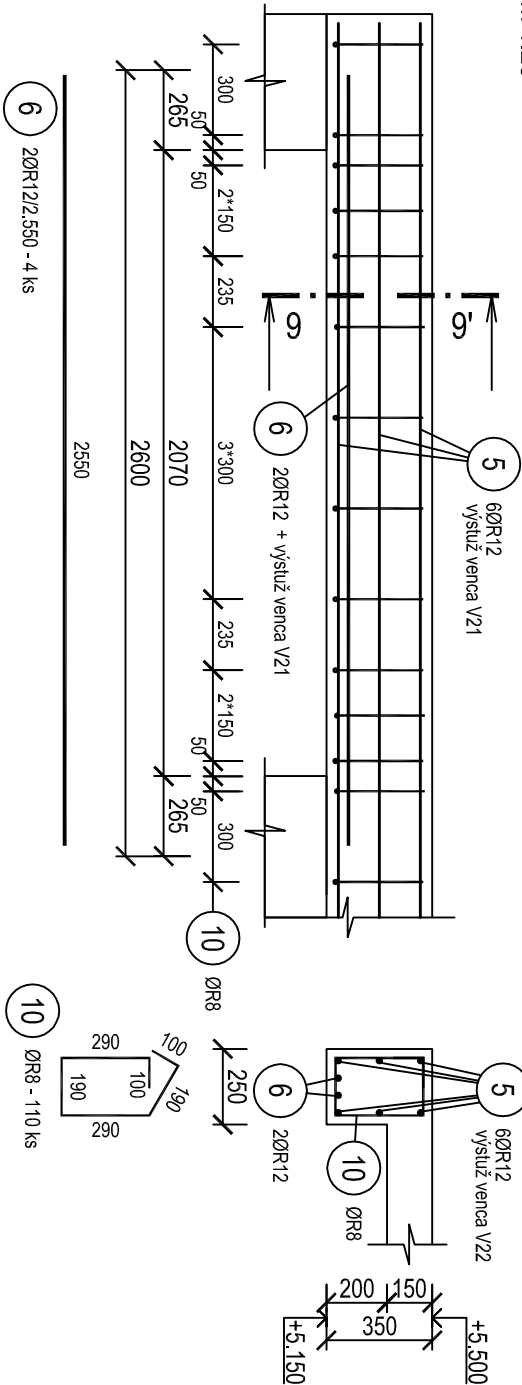


VÝSTUŽ PRIEVLAKU P24 - 1 ks

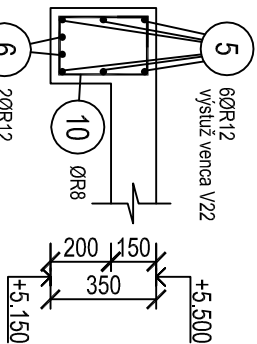
CELKOVÁ DÍŽKA = 2,60 m

M 1:25



REZ 9-9'

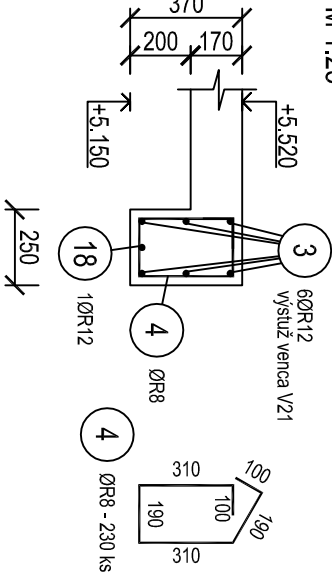
M 1:25



VÝSTUŽ PREKLADU PR1 - 1 ks

CELKOVÁ DÍŽKA = 2,10 m

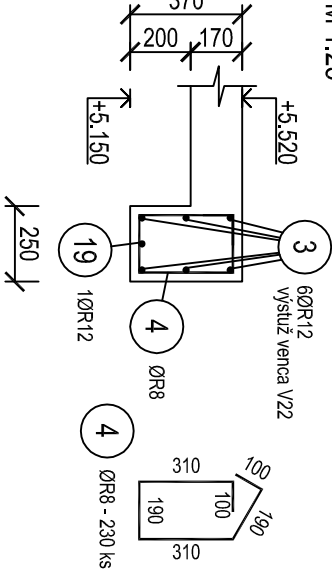
M 1:25



VÝSTUŽ PREKLADU PR22 - 10 ks

CELKOVÁ DÍŽKA = 1,70 m

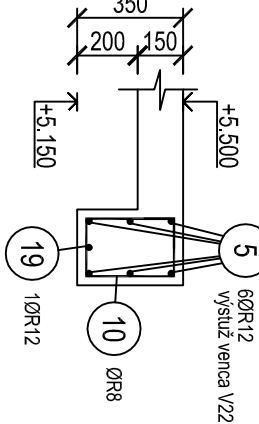
M 1:25



VÝSTUŽ PREKLADU PR3 - 5 ks

CELKOVÁ DÍŽKA = 1,70 m

M 1:25



POZNÁMKY

- VŠETKY ZMENY A ÚPRAVY MATERIÁLOVÉHO RIEŠENIA PRED REALIZÁCIOU PRÁČ ODSÚHLASIŤ S PROJEKTANTOM.
- PRI STANOVENÍ KOTEVNÝCH DÍŽOK SA PREDPOKLADALO, ŽE VODNÝ SÚČINITEL 'w/c BUDE MAŤ HODNOTU NA VIAC 0,55.
- PRI KONCOVÝCH ÚPRAVACH, PRI OHYBANÍ BETONÁRSKEJ OCELE DODRŽAŤ PRÍSLUŠNE PLATNÚ NORMU.
- STYKOVANIE VÝSTUŽE c = min. 50\*Ø.
- STYKOVÁŤ MAX. 50% PROFILOV V JEDNEJ RADE.
- ROHY VENCOV A PRIEVLAKOV JE NUTNÉ NAVZÁJOM DOKLADNE PREVIAZAŤ!!!

VÝKAZ VÝZTUŽE

| Č.P.                       | Ø   | Dĺžka  | Počet | Dĺžka [m] |          |        |
|----------------------------|-----|--------|-------|-----------|----------|--------|
|                            |     |        |       | R8        | R12      | R16    |
| 1                          | R12 | 109,90 | 6     |           | 659,400  |        |
| 2                          | R8  | 1,26   | 360   | 453,600   |          |        |
| 3                          | R12 | 73,95  | 6     |           | 443,700  |        |
| 4                          | R8  | 1,20   | 230   | 276,000   |          |        |
| 5                          | R12 | 30,30  | 6     |           | 181,800  |        |
| 6                          | R12 | 2,55   | 4     |           | 10,200   |        |
| 7                          | R12 | 1,80   | 4     |           | 7,200    |        |
| 8                          | R12 | 1,65   | 7     |           | 11,550   |        |
| 9                          | R16 | 5,70   | 3     |           |          | 17,100 |
| 10                         | R8  | 1,16   | 110   | 127,600   |          |        |
| 11                         | R16 | 3,80   | 6     |           |          | 22,800 |
| 12                         | R12 | 1,95   | 1     |           | 1,950    |        |
| 13                         | R16 | 3,80   | 3     |           |          | 11,400 |
| 14                         | R8  | 1,06   | 25    | 26,500    |          |        |
| 15                         | R16 | 2,90   | 2     |           |          | 5,800  |
| 16                         | R12 | 3,30   | 2     |           | 6,600    |        |
| 17                         | R12 | 5,00   | 1     |           | 5,000    |        |
| 18                         | R12 | 2,00   | 1     |           | 2,000    |        |
| 19                         | R12 | 1,60   | 15    |           | 24,000   |        |
| 20                         | R12 | 1,70   | 186   |           | 316,200  |        |
| 21                         | R8  | 1,46   | 28    | 40,880    |          |        |
| Celková dĺžka [m]          |     |        |       | 924,580   | 1669,60  | 57,100 |
| Špecifická hmotnosť [kg/m] |     |        |       | 0,395     | 0,888    | 1,578  |
| Celková hmotnosť [kg]      |     |        |       | 365,209   | 1482,605 | 90,104 |
| Celková hmotnosť [kg]      |     |        |       |           | 1937,918 |        |

VÝKAZ TYPOVÝCH SÍTÍ

Oceľ: Kari sítě

| Pol.č.                                | KS  | Typ sítě | Délka L [m] | Šířka B [m] | Plocha [m2] |
|---------------------------------------|-----|----------|-------------|-------------|-------------|
|                                       |     |          |             |             | KH-15       |
| 1                                     | 1.0 | KH-15    | 22,60       | 1,40        | 31,634      |
| Celková plocha [m2]                   |     |          |             |             | 31,634      |
| Špecifická hmotnosť [kg/m2]           |     |          |             |             | 4,440       |
| Celková hmotnosť podľa typu sítě [kg] |     |          |             |             | 140,457     |
| Celková hmotnosť [kg]                 |     |          |             |             | 140,457     |

BETÓN: EN 206-1 - C20/25 - XC2 (SK) - CI 0,4 - Dmax16 - C2  
VÝSTUŽ: B 500 B (10 505(R))

|  |                      |               |                   |                       |  |
|--|----------------------|---------------|-------------------|-----------------------|--|
| HLIŇŤ PROJEKTU:                                  | ZODP.PROJEKTANTŤ:    | VYPRACOVAL:   | KRESLIL:          | ING. MILAN HURÁK      |  |
|  | ING. M. HURÁK        | ING. M. HURÁK | ING. M. GAŠPEROVÁ | 029 56 ZÁKAMENNÉ č.21 |  |
| INVESTOR:  | OBEC BABIN, BABIN 30 |               |                   |                       |  |
| NAZOV A Miesto STAVBY:                           |                      |               | STAVEBNÝ OBJEKT:  |                       |  |
| PRÍSTAVBA A KOMPLEXNÁ REKONŠTRUKCIA              |                      |               |                   |                       |  |
| MATERSKEJ ŠKOLY V OBCI BABIN, PARČ. Č 579/1      |                      |               |                   |                       |  |
| NAZOV VÝKRESU:                                   |                      |               | MIERKA:           |                       |  |
| VÝSTUŽ PRIEVLAKU P24; PREKLADOV PR21, PR22, PR23 |                      |               | 1 : 25            |                       |  |
|  |                      |               | Č. VÝKRESU: 9     |                       |  |
|  |                      |               | DÁTUM             |                       |  |
|  |                      |               | 02/2016           |                       |  |
|  |                      |               | Č. ZÁKAZKY        |                       |  |
|  |                      |               |                   |                       |  |
|  |                      |               | STUPEŇ            |                       |  |
|  |                      |               | RP                |                       |  |
|  |                      |               | FORMÁT            |                       |  |
|  |                      |               | 2x A4             |                       |  |